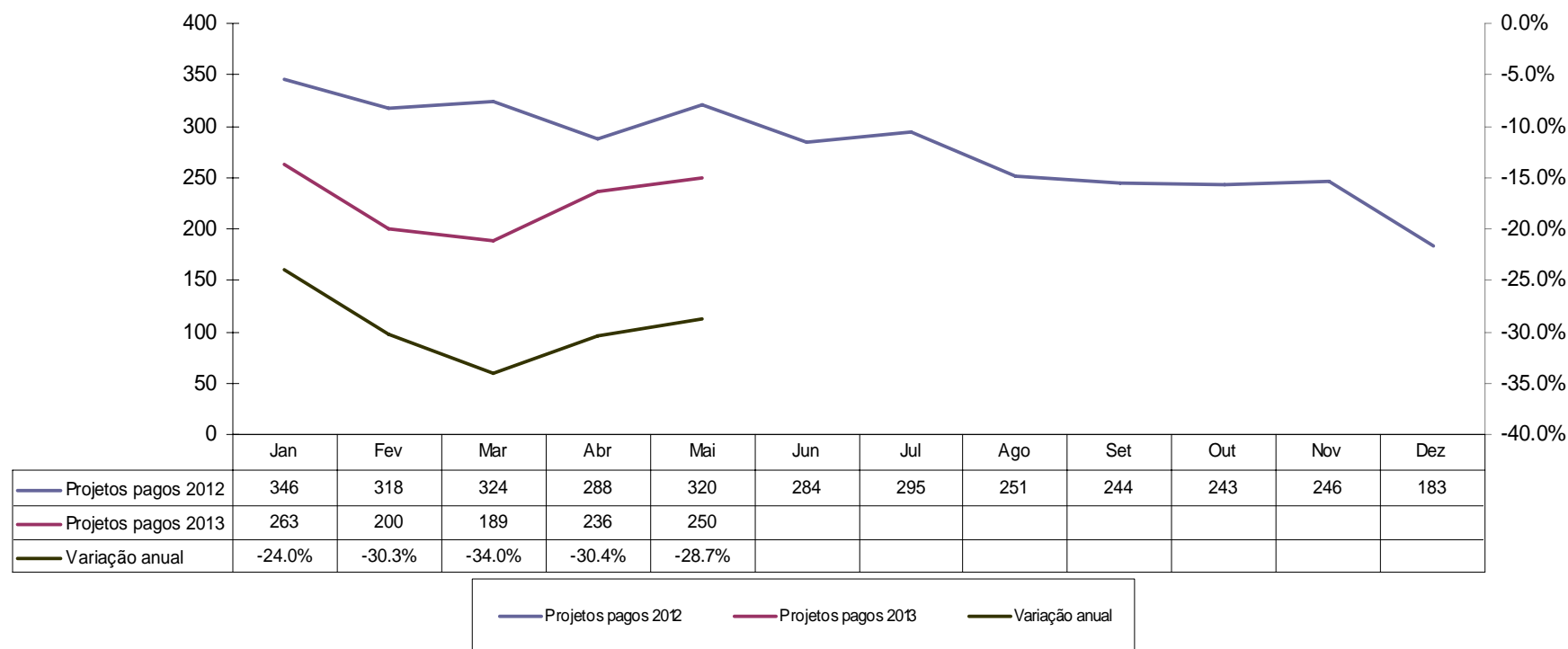
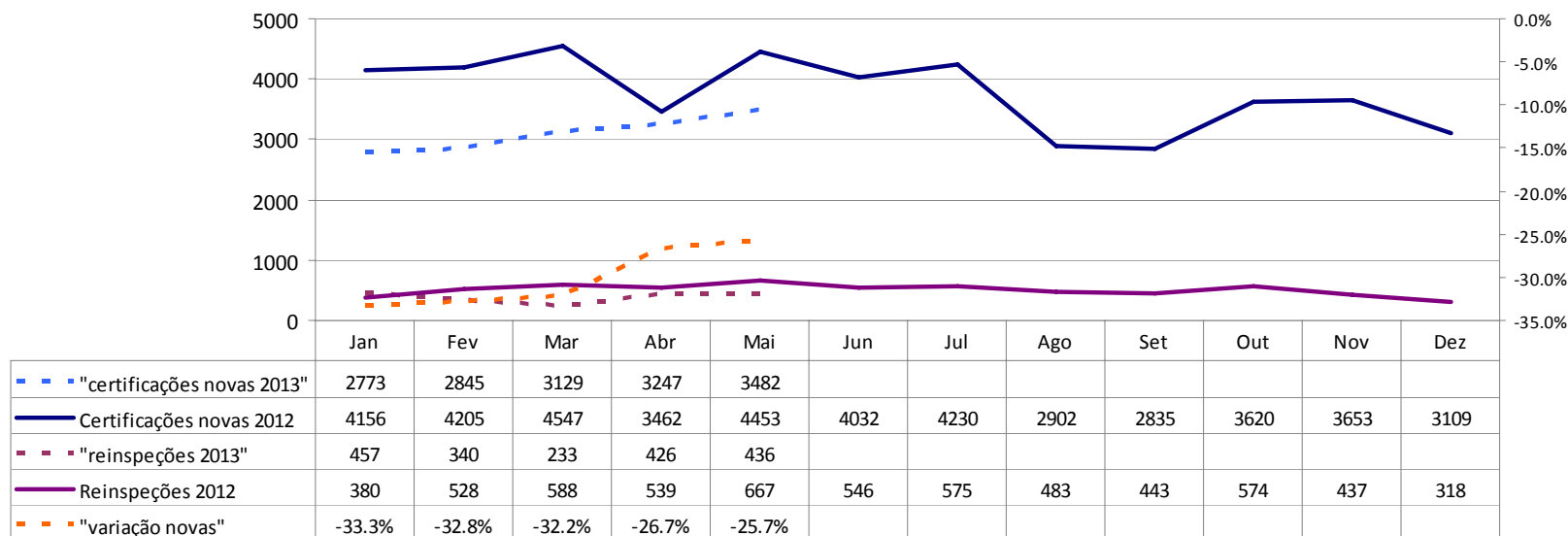


PROJETOS



TOTAL PEDIDOS * / TOTAL DE CERTIFICAÇÕES/ CERTIFICAÇÕES ENVIADAS PARA INSPEÇÃO



DISTRIBUIÇÃO DAS CERTIFICAÇÕES SOLICITADAS POR TIPO DE UTILIZAÇÃO

Tipo de utilização	Média 2011		Média 2012		Fev-13		Mar-13		Abr-13		Mai-13	
	Nº inst. a certif	%	Nº inst. a certif	%	Nº inst. a certif	%	Nº inst. a certif	%	Nº inst. a certif	%	Nº inst. a certif	%
Habitação	3183	62.63%	2306	58.26%	1697	59.11%	1682	57.27%	1968	58.40%	1947	55.90%
Local Comercial	380	7.47%	268	6.76%	194	6.76%	248	8.44%	265	7.86%	247	7.09%
Serviços Comuns	196	3.85%	143	3.61%	114	3.97%	107	3.64%	124	3.68%	109	3.13%
Recinto Motor	264	5.17%	275	6.95%	190	6.62%	216	7.35%	199	5.91%	384	11.02%
Armazém	248	4.89%	217	5.48%	146	5.09%	163	5.55%	211	6.26%	191	5.48%
Garagem	99	1.95%	77	1.95%	48	1.67%	41	1.40%	93	2.76%	36	1.03%
Escritórios	69	1.31%	57	1.45%	32	1.11%	30	1.02%	28	0.83%	32	0.92%
Escadas Portaria	14	0.27%	9	0.22%	12	0.42%	13	0.44%	4	0.12%	7	0.20%
Herdade/Instalação Agrícola	19	0.38%	19	0.48%	13	0.45%	8	0.27%	14	0.42%	18	0.52%
Serviço Públic	32	0.63%	19	0.47%	21	0.73%	17	0.58%	13	0.39%	25	0.72%
MUPI	33	0.65%	28	0.72%	3	0.10%	7	0.24%	20	0.59%	15	0.43%
Semáforo	5	0.09%	1	0.03%	6	0.21%	0	0.00%	1	0.03%	2	0.06%
Antenas	26	0.51%	17	0.42%	20	0.70%	19	0.65%	18	0.53%	18	0.52%
Indústria	16	0.32%	15	0.38%	12	0.42%	19	0.65%	14	0.42%	11	0.32%
Oficina	10	0.21%	9	0.23%	14	0.49%	18	0.61%	7	0.21%	10	0.29%
Restaurante	13	0.26%	9	0.24%	9	0.31%	5	0.17%	8	0.24%	11	0.32%
Estação Tratm. Águas Resid.	17	0.33%	13	0.33%	11	0.38%	11	0.37%	17	0.50%	9	0.26%
Edifc Relig	9	0.18%	9	0.23%	5	0.17%	11	0.37%	5	0.15%	4	0.11%
Clínica	6	0.11%	5	0.13%	1	0.03%	2	0.07%	2	0.06%	6	0.17%
Associação/Clube/Colet.	7	0.13%	8	0.21%	9	0.31%	6	0.20%	10	0.30%	8	0.23%
Habitação para Animais	3	0.05%	4	0.10%	1	0.03%	4	0.14%	3	0.09%	3	0.09%
Recinto Despt	5	0.11%	5	0.13%	2	0.07%	6	0.20%	7	0.21%	5	0.14%
Edifc Escolar	16	0.31%	9	0.23%	10	0.35%	9	0.31%	5	0.15%	9	0.26%
Infantário	7	0.14%	3	0.09%	2	0.07%	3	0.10%	2	0.06%	3	0.09%
Lar	8	0.15%	7	0.17%	4	0.14%	6	0.20%	3	0.09%	5	0.14%
Piscina	1	0.02%	1	0.03%	1	0.03%	2	0.07%	0	0.00%	0	0.00%
Posto Abastecim. Combustíveis	5	0.09%	3	0.06%	1	0.03%	4	0.14%	2	0.06%	1	0.03%
Edifc Adm Pub	3	0.07%	3	0.08%	1	0.03%	2	0.07%	9	0.27%	4	0.11%
Hospital	0	0.00%	0	0.01%	0	0.00%	0	0.00%	0	0.00%	0	0.00%
Instalação de Produção Animal	1	0.03%	1	0.02%	0	0.00%	0	0.00%	3	0.09%	2	0.06%
Recinto Espetáculo	1	0.01%	1	0.01%	2	0.07%	1	0.03%	0	0.00%	1	0.03%
Instalação coletiva	191	3.75%	144	3.64%	144	5.02%	142	4.83%	146	4.33%	130	3.73%
Gerador	14	0.28%	8	0.19%	14	0.49%	3	0.10%	11	0.33%	10	0.29%
PCVE	3	0.06%	1	0.02%	2	0.07%	0	0.00%	5	0.15%	0	0.00%
Outros	183	3.58%	128	3.24%	130	4.53%	132	4.49%	153	4.54%	220	6.32%
Contagem global	4922	100%	3959	100%	2871	100%	2937	100%	3370	100%	3483	100%

DISTRIBUIÇÃO DAS CERTIFICAÇÕES SOLICITADAS POR TIPO DE PRÉDIO

Nº instalações por prédio		1	2 a 19	20 a 39	>39
Média ano 2011	nº de certificações	2708	479	92	53
Média ano 2012	nº de certificações	2313	432	61	27
Jan-12	nº de certificações	2450	1371	265	45
Fev-12	nº de certificações	2426	395	45	31
Mar-12	nº de certificações	2791	400	45	36
Abr-12	nº de certificações	2222	339	25	30
Mai-12	nº de certificações	2722	380	30	43
Jun-12	nº de certificações	2337	340	42	29
Jul-12	nº de certificações	2743	389	49	27
Ago-12	nº de certificações	2034	276	44	11
Set-12	nº de certificações	1781	286	39	10
Out-12	nº de certificações	2195	357	43	16
Nov-12	nº de certificações	2103	338	53	21
Dez-12	nº de certificações	1951	312	46	19
Jan-13	nº de certificações	1651	281	28	16
Fev-13	nº de certificações	1625	318	36	20
Mar-13	nº de certificações	1777	302	35	19
Abr-13	nº de certificações	1826	386	32	32
Mai-13	nº de certificações	2148	327	28	28